

SYSTEEM INFORMATIE

EI30

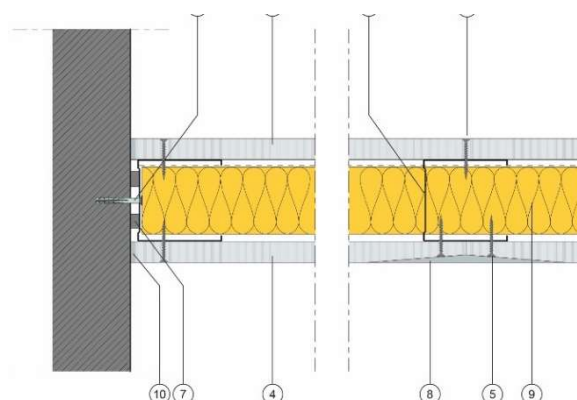
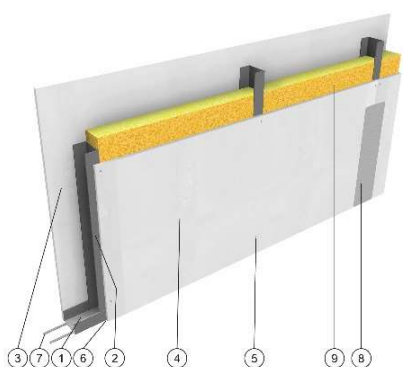
43dB

Scheidingswand

E-11-75-100H+RW60

Omschrijving

Een lichte, onbelaste scheidingswand bestaande uit een geraamte van metalen profielen met aan beide zijden een vochtwerende gipsplaat. In de spouw wordt steenwolisolatie voorzien.



Opbouw

1. Siniat horizontaal profiel enkel UW 75
2. Siniat verticaal profiel enkel CW 75 h.o.h. 600mm
3. 1x12,5mm Hydro gipsplaat type H1 volgens EN 520
4. 1x12,5mm Hydro gipsplaat type H1 volgens EN 520
5. Siniat snelbouwschroef 25mm h.o.h. 250mm
6. Bevestiging aan constructie h.o.h. max. 800mm
7. Siniat akoestische band
8. Siniat voegproducten
9. Steenwol 60mm 35kg/m³

De beplating wordt gemonteerd met verspringende verticale en horizontale voegen.

Systeemprestaties

E-11-75-100H+RW60	Wanddikte [mm]	Spouwbreedte [mm]	Nominaal gewicht [kg/m ² wand]
	100	75	23
Max. wandhoogte in koude toestand	Toepassingsgebied I [mm] (woningen, hotels, bureaus, ziekenhuis)		Toepassingsgebied II [mm] (auditoria, tentoonstellings- verkoopsruimtes, scholen)
	4500		3750
Brandwerendheid	Prestatie		Max. wandhoogte [mm]
	EI30 2012-Efectis-R9103.251		4000
Luchtgeluidsisolatie	Rw(C;C _{tr})		
	43(-4;-10)dB PV4335/DGT-RPT-020029-8		

Voor alle andere aspecten m.b.t. onze producten en systemen verwijzen wij u naar onze documentatie, rapporten en verwerkingsadviezen. Neem hiervoor contact op met ons Technical Excellence Centre, dat bereikbaar is op telefoonnummer +31 (0)85/902.81.30.