

# SYSTEEM INFORMATIE

EI30

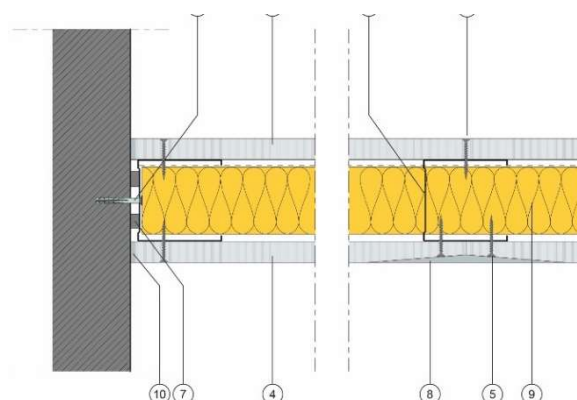
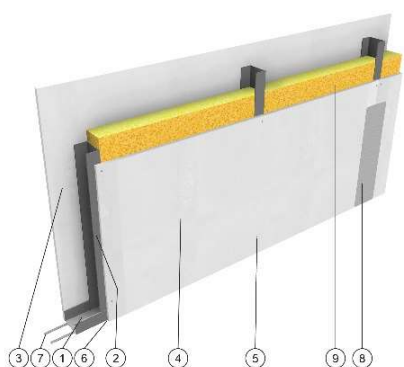
47dB

## Scheidingswand

### E-11-75-100DF+GW60

#### Omschrijving

Een lichte, onbelaste scheidingswand bestaande uit een geraamte van metalen profielen met aan beide zijden een brandwerende gipsplaat. In de spouw wordt glaswolisolatie voorzien.



#### Opbouw

1. Siniat horizontaal profiel enkel UW 75
2. Siniat verticaal profiel enkel CW 75 h.o.h. 600mm
3. 1x12,5mm Novlam gipsplaat type DF volgens EN 520
4. 1x12,5mm Novlam gipsplaat type DF volgens EN 520
5. Siniat snelbouwschroef 25mm h.o.h. 250mm
6. Bevestiging aan constructie h.o.h. max. 800mm
7. Siniat akoestische band
8. Siniat voegproducten
9. 60 15kg/m<sup>3</sup>

De beplating wordt gemonteerd met verspringende verticale en horizontale voegen.

#### Systeemprestaties

E-11-75-100DF+GW60	Wanddikte [mm]	Spouwbreedte [mm]	Nominaal gewicht [kg/m <sup>2</sup> wand]
	100	75	24
Max. wandhoogte in koude toestand	Toepassingsgebied I [mm] (woningen, hotels, bureaus, ziekenhuis)		Toepassingsgebied II [mm] (auditoria, tentoonstellings- verkoopsruimtes, scholen)
	4500		4000
Brandwerendheid	Prestatie		Max. wandhoogte [mm]
	EI30 2012-Efectis-R9103.251		4000
Luchtgeluidsisolatie	Rw(C;C <sub>tr</sub> )		
	47(-4;-12)dB A3456-3E-RA		

Voor alle andere aspecten m.b.t. onze producten en systemen verwijzen wij u naar onze documentatie, rapporten en verwerkingsadviezen. Neem hiervoor contact op met ons Technical Excellence Centre, dat bereikbaar is op telefoonnummer +31 (0)85/902.81.30.