

# SYSTEEM INFORMATIE

EI60

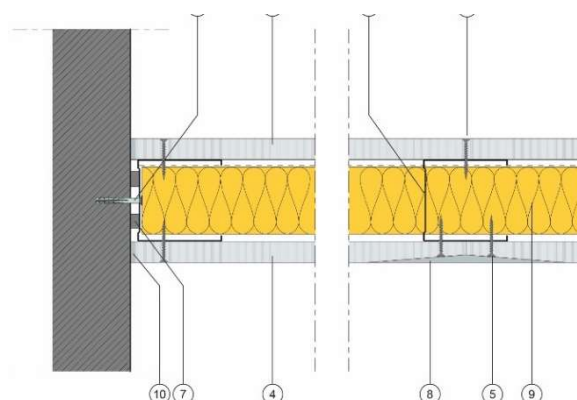
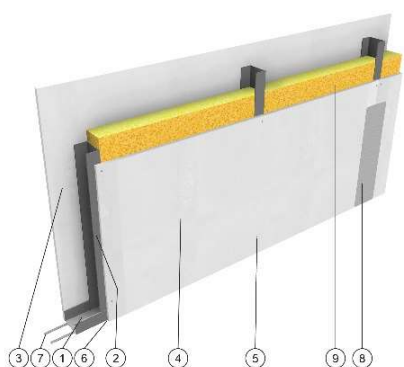
48dB

## Scheidingswand

### E-11-50-80LD+RW40

#### Omschrijving

Een lichte, onbelaste scheidingswand bestaande uit een geraamte van metalen profielen met aan beide zijden een stootvaste, brandwerende gipsplaat met verhoogde vochtweerstand. In de spouw wordt steenwolisolatie voorzien.



#### Opbouw

1. Siniat horizontaal profiel enkel UW 50
2. Siniat verticaal profiel enkel CW 50 h.o.h. 600mm
3. 1x15mm LaDura Premium gipsplaat type DFH1IR volgens EN 520
4. 1x15mm LaDura Premium gipsplaat type DFH1IR volgens EN 520
5. Siniat HD-schroef 25mm h.o.h. 250mm
6. Bevestiging aan constructie h.o.h. max. 800mm
7. Siniat akoestische band
8. Siniat voegproducten
9. Steenwol 40mm 35kg/m<sup>3</sup>

De beplating wordt gemonteerd met verspringende verticale en horizontale voegen.

#### Systeemprestaties

| E-11-50-80LD+RW40                 | Wanddikte [mm]   | Spouwbreedte [mm] | Nominaal gewicht [kg/m <sup>2</sup> wand]   |
|-----------------------------------|--|-------------------|---|
|                                   | 80   | 50                | 35  |
| Max. wandhoogte in koude toestand | Toepassingsgebied I [mm]<br><i>(woningen, hotels, bureaus, ziekenhuis)</i> |                   | Toepassingsgebied II [mm]<br><i>(auditoria, tentoonstellings- verkoopsruimtes, scholen)</i> |
|                                   | 3350   |                   | 2750  |
| Brandwerendheid                   | Prestatie  |                   | Max. wandhoogte [mm]  |
|                                   | EI60<br>2012-Efectis-R9103.251   |                   | 3000  |
| Luchtgeluidsisolatie              | Rw(C;C <sub>tr</sub> )   |                   |   |
|                                   | 48(-4;-11)dB<br>Int A 2539-9D-RA   |                   |   |

Voor alle andere aspecten m.b.t. onze producten en systemen verwijzen wij u naar onze documentatie, rapporten en verwerkingsadviezen. Neem hiervoor contact op met ons Technical Excellence Centre, dat bereikbaar is op telefoonnummer +31 (0)85/902.81.30.