

# SYSTEEM INFORMATIE

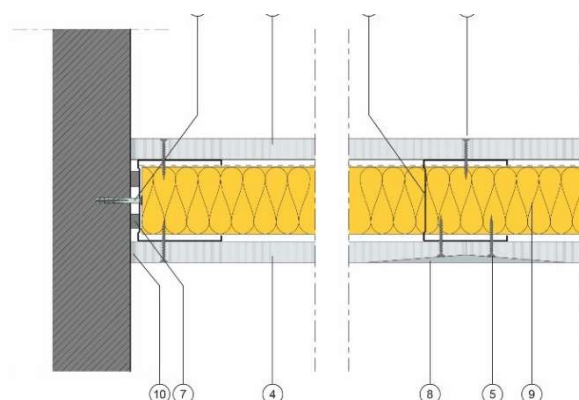
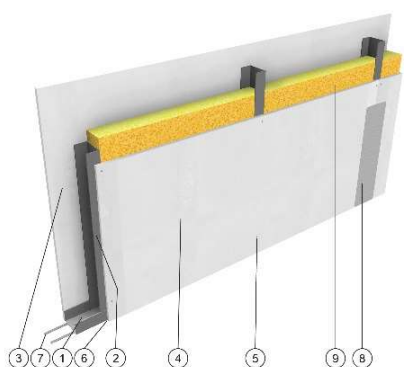
EI60

## Scheidingswand

E-11-50-80PF+GW40

### Omschrijving

Een lichte, onbelaste scheidingswand bestaande uit een geraamte van metalen profielen met aan beide zijden een onbrandbaar, extra brandwerende gipsplaat. In de spouw wordt glaswolisolatie voorzien.



### Opbouw

1. Siniat horizontaal profiel enkel UW 50
2. Siniat verticaal profiel enkel CW 50 h.o.h. 600mm
3. 1x15mm Prégysfe A1 gipsplaat type GM-F en GM-1 volgens EN 15283
4. 1x15mm Prégysfe A1 gipsplaat type GM-F en GM-1 volgens EN 15283
5. Siniat HD-schroef 25mm h.o.h. 250mm
6. Bevestiging aan constructie h.o.h. max. 800mm
7. Siniat akoestische band
8. Siniat voegproducten
9. 40 15kg/m<sup>3</sup>

De beplating wordt gemonteerd met verspringende verticale en horizontale voegen.

### Systeemprestaties

E-11-50-80PF+GW40	Wanddikte [mm]	Spouwbreedte [mm]	Nominaal gewicht [kg/m <sup>2</sup> wand]
	80	50	30
Max. wandhoogte in koude toestand	Toepassingsgebied I [mm] (woningen, hotels, bureaus, ziekenhuis)		Toepassingsgebied II [mm] (auditoria, tentoonstellings- verkoopsruimtes, scholen)
	3000		2750
Brandwerendheid	Prestatie		Max. wandhoogte [mm]
	EI60 2012-Efectis-R9103.251		3000
Luchtgeluidsisolatie	Rw(C;C <sub>tr</sub> )		

Voor alle andere aspecten m.b.t. onze producten en systemen verwijzen wij u naar onze documentatie, rapporten en verwerkingsadviezen. Neem hiervoor contact op met ons Technical Excellence Centre, dat bereikbaar is op telefoonnummer +31 (0)85/902.81.30.