

SYSTEEM INFORMATIE

EI60

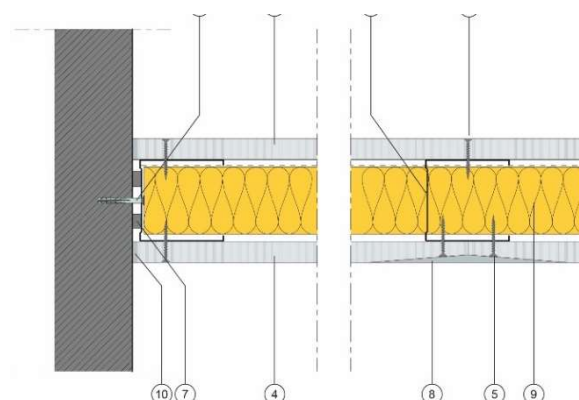
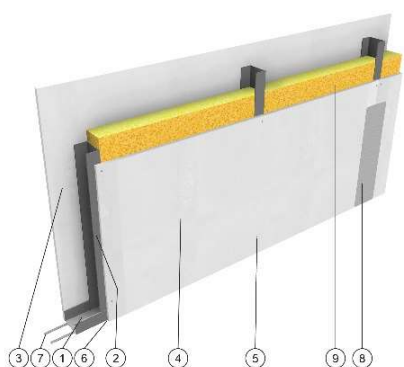
43dB

Scheidingswand

E-11-50-80DF+RW40

Omschrijving

Een lichte, onbelaste scheidingswand bestaande uit een geraamte van metalen profielen met aan beide zijden een brandwerende gipsplaat. In de spouw wordt steenwolisolatie voorzien.



Opbouw

1. Siniat horizontaal profiel enkel UW 50
2. Siniat verticaal profiel enkel CW 50 h.o.h. 600mm
3. 1x15mm Novlam gipsplaat type DF volgens EN 520
4. 1x15mm Novlam gipsplaat type DF volgens EN 520
5. Siniat snelbouwschroef 25mm h.o.h. 250mm
6. Bevestiging aan constructie h.o.h. max. 800mm
7. Siniat akoestische band
8. Siniat voegproducten
9. Steenwol 40mm 35kg/m³

De beplating wordt gemonteerd met verspringende verticale en horizontale voegen.

Systeemprestaties

E-11-50-80DF+RW40	Wanddikte [mm]	Spouwbreedte [mm]	Nominaal gewicht [kg/m ² wand]
	80	50	28
Max. wandhoogte in koude toestand	Toepassingsgebied I [mm] <i>(woningen, hotels, bureaus, ziekenhuis)</i>		Toepassingsgebied II [mm] <i>(auditoria, tentoonstellings- verkoopsruimtes, scholen)</i>
	3350		2750
Brandwerendheid	Prestatie		Max. wandhoogte [mm]
	EI60 2012-Efectis-R9103.251		3000
Luchtgeluidsisolatie	Rw(C;C _{tr})		
	43(-3;-10)dB Int A3456-3E-RA		

Voor alle andere aspecten m.b.t. onze producten en systemen verwijzen wij u naar onze documentatie, rapporten en verwerkingsadviezen. Neem hiervoor contact op met ons Technical Excellence Centre, dat bereikbaar is op telefoonnummer +31 (0)85/902.81.30.